



RECS 101

Remote Ethernet Control System

Il controllo remoto tramite web..!!

RECS 101 è un dispositivo di facile utilizzo a prestazioni elevate, ideale per applicazioni di controllo remoto professionale.

Una volta collegato ad una rete Ethernet, RECS 101 mette a disposizione dell'utente 32 canali digitali di cui 16 di Input e 16 di Output.

Facile da installare e configurare, permette di sviluppare un'applicazione di controllo remoto in pochi e semplici passaggi.

RECS 101 non necessita di alcun software aggiuntivo, basta solo possedere un comune browser quale Internet Explorer o Netscape per gestire totalmente da remoto il tuo dispositivo da controllare.

RECS 101 integra al suo interno un web server che permette il collegamento diretto ad Internet! La tua applicazione sarà innovativa e totalmente personalizzabile grazie alla potente tecnologia Java contenuta in RECS 101.

Non è richiesto alcun PC, le soluzioni che impiegano RECS 101 sono standalone e possono essere collocate ovunque vi sia una connessione di rete IP.

RECS101 rappresenta una soluzione di facile utilizzo ad un prezzo estremamente vantaggioso per il controllo remoto di apparecchiature di qualsiasi genere attraverso le reti Intranet ed Internet.









RECS 101 viene fornito con un potente software di configurazione RECS Utility che ti fornirà tutti gli strumenti per configurare e personalizzare tutte le sue funzionalità.



RECS 101 vista frontale.



RECS 101 vista posteriore.

-  **16 ingressi digitali TTL**
-  **16 Uscite digitali TTL**
-  **Web server integrato**
-  **Supporto dei protocolli TCP/JP**
-  **Non è richiesto l'uso di un PC**
-  **Interfaccia utente personalizzabile**
-  **Controllabile tramite qualsiasi rete Internet ed Intranet**
-  **Supporto fogli di stile, flash, java, documenti di qualsiasi natura (txt,pdf,ps etc..)**



Generale

Web server ed interfaccia di rete Ethernet incorporati. Non è richiesto l'utilizzo di un PC per il suo funzionamento. Supportato da qualsiasi browser internet. Totalmente configurabile e di facile installazione.

Installazione e configurazione

Installazione facile ed immediata: basta collegare RECS 101 alla propria rete, configurare l'indirizzo IP ed in pochi secondi il sistema sarà completamente operativo.

Caratteristiche Tecniche

Alimentazione:

- 5V DC $\pm 10\%$.
- 200mA nominali.

Microprocessore:

- Ubicom SX52BD.

Interfaccia Ethernet/Ethernet Controller

- Controller Ethernet RealTek RTL8019AS full duplex.
- Standard 10 base-5, 10 base-2 e 10 base-T IEEE802.3.
- 16 KByte SRAM.
- Compatibile NE2000.
- Connettore RJ45 schermato secondo le specifiche AT&T258.

Memoria

- Memoria Flash 512 K.

Interfaccia di I/O

- Connettore Cannon 25 pin femmina che fornisce 16 ingressi digitali secondo logica TTL.
- Connettore Cannon 25 pin maschio che fornisce 16 uscite digitali secondo logica TTL.

Protocolli Supportati

HTTP, BOOTP, TCP, UDP, IP, ICMP, ARP.

Software

Recs Utility – consente la configurazione dell'indirizzo IP del dispositivo e l'upload delle applicazioni custom.

Condizioni operative

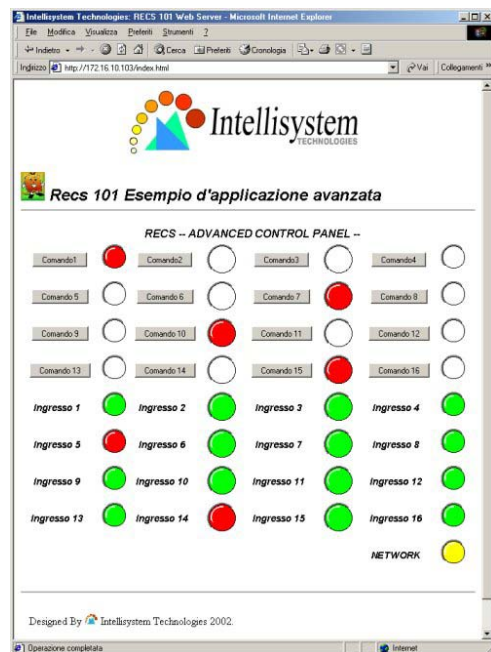
- Umidità relativa 0 ~ 95%.
- Temperatura d'esercizio 0 ~ 50 °C.

Dimensioni / Peso

- Altezza: 5,4 cm.
- Larghezza: 12,8 cm.
- Lunghezza: 13,4 cm.
- Peso: 0.2 kg (alimentatore escluso).



Web server integrato.



Esempio d'applicazione.