



IT50

MPEG4 over IP al servizio di tutti...!!

La Networkcamera IT50 rappresenta una soluzione a prezzo molto contenuto capace di trasmettere all'interno di qualsiasi infrastruttura di rete Ethernet immagini e suoni di elevata qualità nettamente superiori allo standard DVD.


La IT50 è un prodotto progettato e realizzato specificatamente per applicazioni che spaziano dalla videosorveglianza al telecontrollo audio/video.

Grazie al potente software di registrazione incluso nella confezione è possibile trasformare qualsiasi PC in un DVR (Digital Video Recorder) d'ultima generazione.

Il dispositivo si rivolge a tutti quegli utenti che intendono affacciarsi per la prima volta al mondo del videostreaming over IP con audio.

ZOOM4X



 SOFTWARE DI REGISTRAZIONE
INCLUSO NEL PREZZO !!

 SNAPSHOT READY

 MOTION DETECT ON CHIP

 AUDIO/VIDEO MPEG4
COMPRESSOR ON CHIP

Tra le caratteristiche principali figurano:

- Non è richiesto l'uso di un PC per il suo funzionamento
- Web server incorporato per un'accesso immediato tramite i Web Browser più popolari
- Trasmissione di immagini a colori con zoom digitale 4x e audio di ottima qualità
- Sistema di compressione audio/video MPEG4 on chip
- Software di configurazione di estrema facilità mediante wizard
- Performance realtime di estrema qualità con possibilità di configurazione in termini di qualità e dimensione dell'immagine fino a 30 frame/sec
- Motion Detect integrato su tre finestre personalizzabili
- Funzionalità Snapshot per lo scatto e memorizzazione di fotografie direttamente dalla networkcamera
- Kit di sviluppo per gli integratori di sistemi
- Schedulazione settimanale per la videoripresa
- Gestione invio immagini Pre/Post allarme
- Software di registrazione per applicazioni di videosorveglianza incluso nella confezione

Specifiche Tecniche:

Networking:

- Protocolli supportati: TCP/IP, HTTP, SMTP, FTP, UPnP, Telnet, NTP, DNS e DHCP
- Interfaccia Ethernet 10 base T o 100 base T Fast Ethernet con autonegoziazione
- Limite d'utilizzo della banda passante settabile da sistema
- Restrizione d'accesso alla networkcamera tramite nome utente/password

Video:

- Algoritmo di compressione MPEG4 per il video streaming, MJPEG per le singole immagini
- Dimensione dell'immagine e relativa qualità regolabili dall'utente via software
- Possibilità di marcare il video con testo ed orario
- Opzione di rotazione ed inversione dell'immagine
- Controllo ACG, AWB e AES

Risoluzioni:

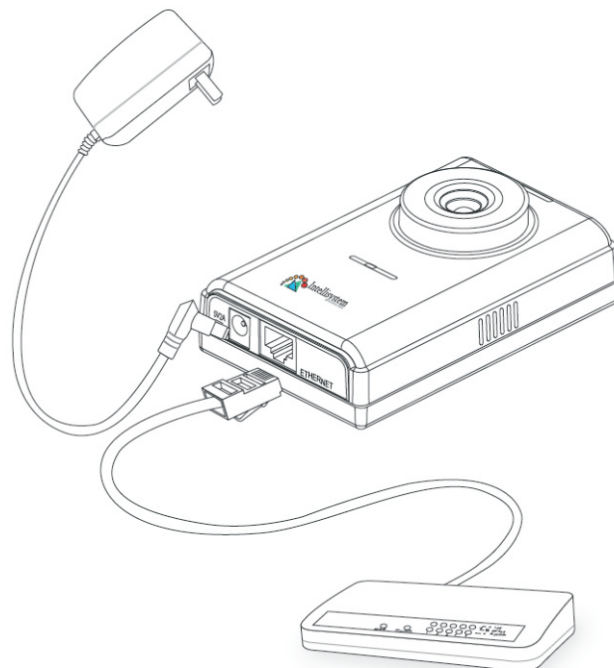
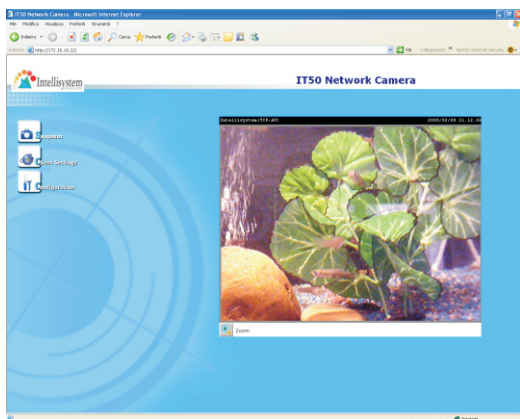
- Fino a 30 frames/sec @ 160 x 120 pixel
- Fino a 30 frames/sec @ 320 x 240 pixel
- Fino a 10 frames/sec @ 640x480 pixel

Audio:

- 24 Kbps, 8 Kbps (opzionale)
- Microfono Omni-direzionale integrato
- Frequenza 50-16000 Hz
- Rapporto S/N >60 dB

Specifiche sistema video di ripresa:

- Sensore d'immagine 1/4" tipo CMOS
- Sensibilità 1,5 Lux/F2.0
- Risoluzione MAX 640 (H) X480 (V)
- Velocità otturatore elettronico 1/60 ~ 1/15.000 sec
- Ottica 4,0 mm F 1,8



Dimensioni e consumo energetico:

- Dimensioni 28.6mm(L) x 72.8mm(W) x 115.2mm(H)
- Peso netto circa 150 gr
- Consumo a pieno carico circa 4,4 W
- Alimentazione 5V DC - Alimentatore incluso nella confezione

Ambiente d'esercizio:

- Temperatura d'esercizio 0-50 °C (32-122 °F)
- Umidità max 95%RH

Indicatori LED:

- N.1 LED multicolore indicante lo stato del sistema

Sistema di visione:

- Internet Explorer 5.x o versione successiva

Sistema embedded:

- CPU Trimedia PNX1300
- RAM: 8 MB SDRAM
- ROM: 2MB FLASH ROM

Certificazioni:

- CE
- FCC

Accessori inclusi nella confezione:

- Alimentatore 5V DC
- Staffa a parete per uso interno
- CD Rom d'installazione