




Guarda, osserva e orientati direttamente dal tuo cellulare...Senza fili!!

La Networkcamera IT3G320W rappresenta la soluzione a più elevato rapporto prezzo prestazioni per monitorare da remoto l'interno della propria casa o del proprio ufficio da qualsiasi parte del mondo tramite il web. Grazie alla IT3G320W è possibile orientarsi spaziando per 355° lungo l'asse X e 135° lungo l'asse Y. Dotata dell'innovativo supporto 3G, permette la visualizzazione delle immagini riprese in videostreaming direttamente sul proprio cellulare e smart phone di ultima generazione.

La IT3G320W grazie alla tecnologia Superior Low Light Image garantisce un'ottima resa delle immagini anche in ambienti poco illuminati rendendo il prodotto eccellente in rapporto qualità-prezzo.

Sistema di motion detection integrato per la definizione di riprese sensibili all'individuazione di movimenti, ideale per gestire in modo automatico il controllo di aree d'accesso. La IT3G320W si presta benissimo per tutte le applicazioni di videocontrollo e telecontrollo remoto, integrandosi perfettamente con tutti gli altri prodotti ed accessori della gamma Intellisystem Technologies.



 SOFTWARE DI REGISTRAZIONE
INCLUSO NEL PREZZO !!

 MOTION DETECT ON CHIP

 SNAPSHOT READY

 AUDIO/VIDEO MPEG4
COMPRESSOR ON CHIP

 802.11g
Wireless  Superior
Low Light  3GPP
ISMA  VGA
30fps

Tra le caratteristiche principali figurano:

- Non è richiesto l'uso di un PC per il suo funzionamento
- Web server incorporato per un'accesso immediato tramite i Web Browser più popolari
- Supporto streaming video su terminali 3G con supporto 3GPP/ISMA RTSP protocol
- Sistema Superior Low Light Image per riprese in ambienti poco illuminati
- Trasmissione di immagini a colori con zoom digitale 4x e audio di ottima qualità
- Sistema di compressione audio/video MPEG4 on chip
- Standard di comunicazione wireless LAN 802.11g 54 Mbit/s e standard 10/100 Mbit/s Ethernet
- Software di configurazione di estrema facilità mediante wizard
- Funzionalità Pan 270°, Tilt 135°
- Funzioni Auto Pan, Auto Patrol, posizioni di preset memorizzabili
- Performance realtime di estrema qualità con possibilità di configurazione in termini di qualità e dimensione dell'immagine fino a 30 frame/sec
- Motion Detect integrato su tre finestre personalizzabili
- Funzionalità Snapshot per lo scatto e memorizzazione di fotografie direttamente dalla networkcamera
- Kit di sviluppo per gli integratori
- Schedulazione settimanale per la videoripresa
- Gestione invio immagini Pre/Post allarme
- Software di registrazione con supporto audio/video per 16 telecamere incluso nella confezione

Specifiche Tecniche:

Networking:

- Protocolli supportati: UPnP, TCP/IP, RTST, HTTP, SMTP, FTP, Telnet, NTP, DNS, DDNS, DHCP e PPPoE
- Interfaccia Ethernet 10 base T o 100 base T Fast Ethernet con autonegoziazione
- Interfaccia Wi-Fi Wireless LAN 802.11g 54 Mbit/s
- Limite d'utilizzo della banda passante settabile da sistema
- Restrizione d'accesso alla networkcamera tramite nome utente/password

Video:

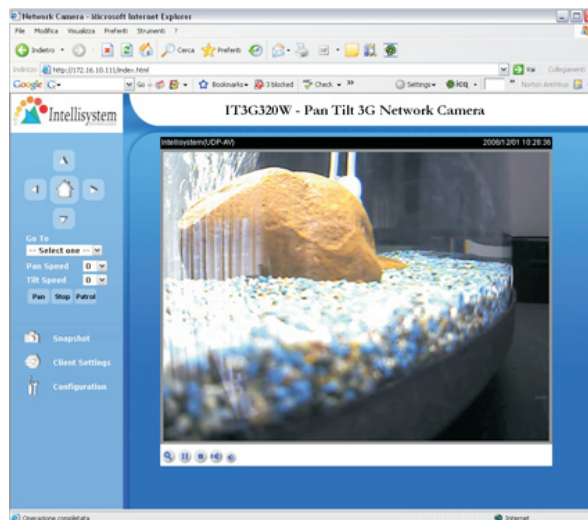
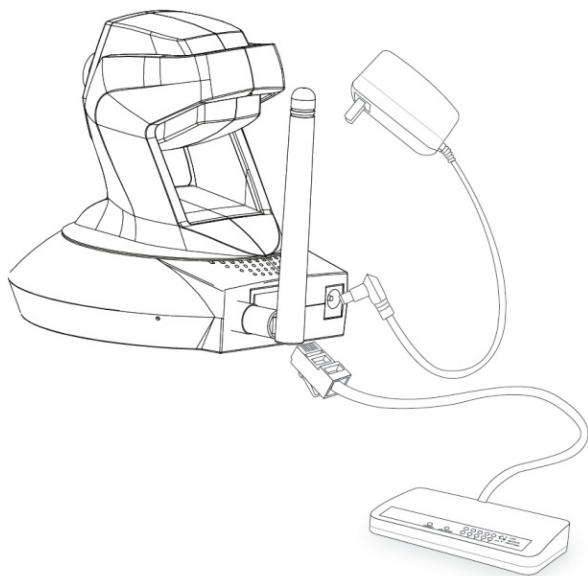
- Algoritmo di compressione in modalità streaming MPEG4, JPEG per le immagini singole
- Dimensione dell'immagine e relativa qualità regolabili dall'utente via software
- Controllo del colore e commutazione nella modalità B/W (Bianco e Nero)
- Possibilità di marcare il video con testo ed orario
- Opzione di rotazione ed inversione dell'immagine
- Controllo ACG, AWB e AES

Risoluzioni:

- Fino a 30/25 frames/sec @ 160 x 120 pixel
- Fino a 30/25 frames/sec @ 320 x 240 pixel
- Fino a 30/25 frames/sec @ 640x480 pixel

Audio:

- 24 Kbps, 8 Kbps (opzionale)
- Microfono Omni-direzionale integrato
- Frequenza 50-16000 Hz
- Rapporto S/N >60 dB
- Algoritmo di compressione GSM-AMR/MPEG4 ACC
- Supporto audio mute



Specifiche sistema video di ripresa:

- Sensore d'immagine 1/4" tipo CMOS
- Sensibilità 1, 5 Lux/F2.0
- Risoluzione MAX 640 (H) X480 (V)
- Velocità otturatore elettronico 1/60 ~ 1/15.000 sec
- Ottica 4.0 mm F 2,0

Dimensioni e consumo energetico:

- Dimensioni 100mm(L) x 110mm(W) x 100mm(H)
- Peso netto circa 240 gr
- Consumo a pieno carico circa 7 W
- Alimentazione 12V DC

Ambiente d'esercizio:

- Temperatura d'esercizio 0-50 °C (32-122 °F)
- Umidità max 95%RH

Indicatori LED:

- N.1 LED multicolore indicante lo stato del sistema

Sistema di visione:

- Internet Explorer 5.x o versione successiva
- 3GPP player
- Real Player 10.5, Quick Time 6.5, Packet Video Player 3.0

Sistema embedded:

- CPU VVTK-1000 SoC
- RAM: 32 MB SDRAM, ROM: 4MB FLASH ROM

Certificazioni:

- CE, FCC

Accessori inclusi nella confezione:

- Alimentatore 12V DC
- Staffa a parete per uso interno
- CD Rom d'installazione